

GR44 Λευκάδας
GR15 Αχελώου
GR20 Ειπίου
GR21 Μόρνου

Υπόμνημα

Υπόγεια Υδατικά Συστήματα

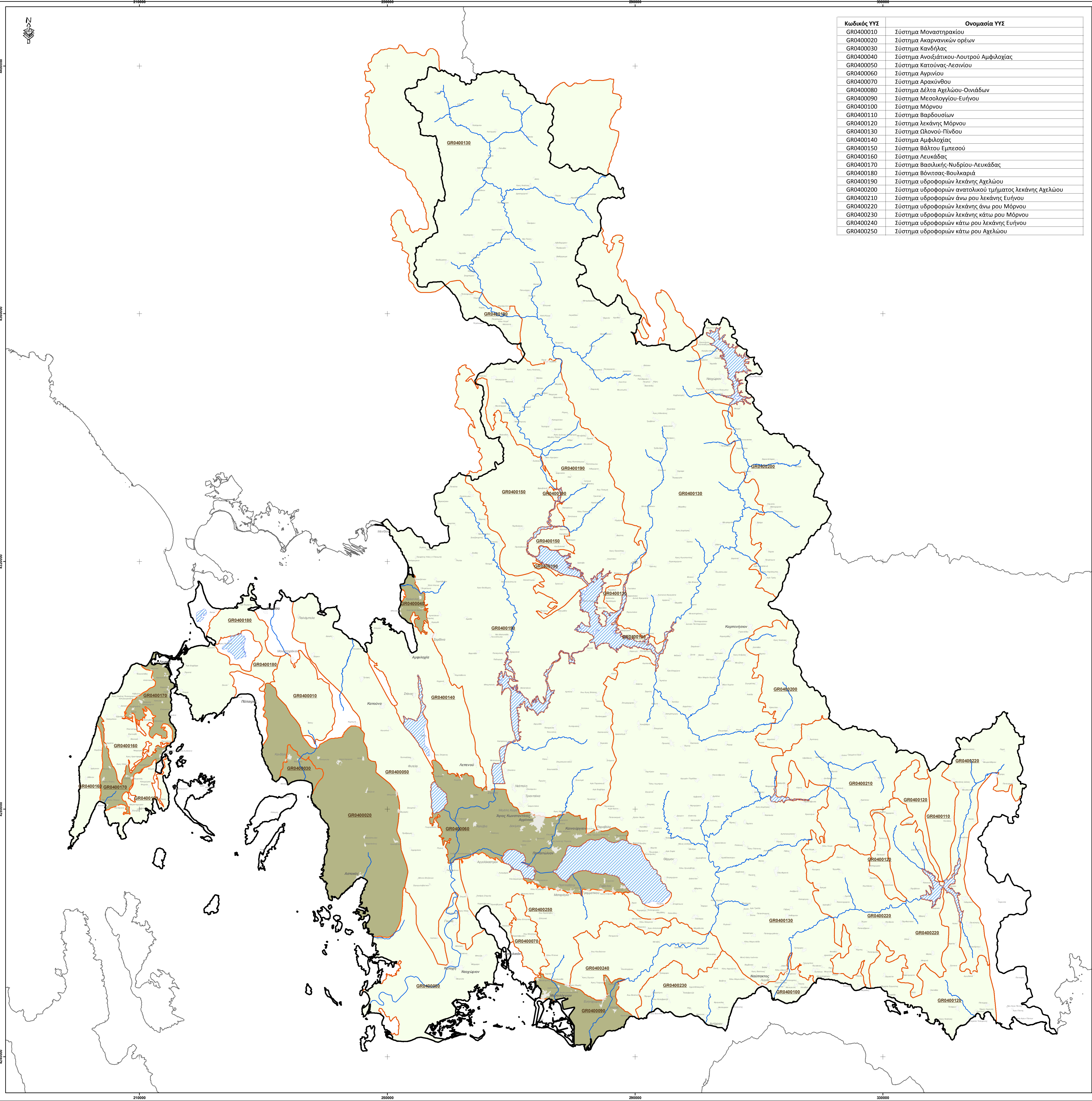
- Αρχικός Χαρακτηρισμός Υπόγειων Υδατικών Συστημάτων
- Περιορισμένος Χαρακτηρισμός Υπόγειων Υδατικών Συστημάτων

Ποτάμια Υδάτινα Σώματα
Λιμνισία Υδάτινα Σώματα

Οριο ΥΔ04 (GR04)
Οριο Ιαπών ΥΔ

Οικισμοί
Αγρίνιο
Κρηναίοι
Πληθυσμός > 2000
1000 < Πληθυσμός > 2000
Πληθυσμός < 1000

Κωδικός ΥΥΣ	Όνομασία ΥΥΣ
GR0400010	Σύστημα Μοναστηρακίου
GR0400020	Σύστημα Ακαρνανικών ορέων
GR0400030	Σύστημα Κανδήλας
GR0400040	Σύστημα Ανοϊζιάτικου-Λουτρού Αμφιλοχίας
GR0400050	Σύστημα Κατούνας-Λεινίου
GR0400060	Σύστημα Αγρινίου
GR0400070	Σύστημα Αρακύνθου
GR0400080	Σύστημα Δέλτα Αχελώου-Οινιάδων
GR0400090	Σύστημα Μεσολογγίου-Ευήνου
GR0400100	Σύστημα Μόρνου
GR0400110	Σύστημα Βαρδουσιών
GR0400120	Σύστημα λεκάνης Μόρνου
GR0400130	Σύστημα Ολονού-Πίνδου
GR0400140	Σύστημα Αμφιλοχίας
GR0400150	Σύστημα Βάλτου Εμπεσού
GR0400160	Σύστημα Λευκάδας
GR0400170	Σύστημα Βασιλικής-Νυδρίου-Λευκάδας
GR0400180	Σύστημα Βόνιτσας-Βουλκαριά
GR0400190	Σύστημα υδροφοριών λεκάνης Αχελώου
GR0400200	Σύστημα υδροφοριών ανατολικού τμήματος λεκάνης Αχελώου
GR0400210	Σύστημα υδροφοριών άνω ρου λεκάνης Ευήνου
GR0400220	Σύστημα υδροφοριών λεκάνης άνω ρου Μόρνου
GR0400230	Σύστημα υδροφοριών λεκάνης κάτω ρου Μόρνου
GR0400240	Σύστημα υδροφοριών κάτω ρου λεκάνης Ευήνου
GR0400250	Σύστημα υδροφοριών κάτω ρου Αχελώου



ΕΛΛΗΝΙΚΗ ΔΗΜΟΚΡΑΤΙΑ
ΥΠΟΥΡΓΕΙΟ ΠΕΡΙΒΑΛΛΟΝΤΟΣ, ΕΝΕΡΓΕΙΑΣ & ΚΛΙΜΑΤΙΚΗΣ ΑΛΛΑΓΗΣ
ΕΙΔΙΚΗ ΓΡΑΜΜΑΤΕΙΑ ΥΔΑΤΩΝ

Κατάρτιση Σχεδίων Διαχείρισης των Λεκάνων Απορροής Ποταμών των Υδατικών Διαμερισμάτων Θεσσαλίας, Ηπείρου και Δυτικής Στερέας Ελλάδας, σύμφωνα με τις Προδιαγραφές της Οδηγίας 2000/60/ΕΚ, κατ' εφαρμογή του Ν. 3199/2003 και του Π.Δ. 51/2007

ΥΠΟΓΕΙΑ ΥΔΑΤΙΚΑ ΣΥΣΤΗΜΑΤΑ
ΥΔΑΤΙΚΟ ΔΙΑΜΕΡΙΣΜΑ ΔΥΤΙΚΗΣ ΣΤΕΡΕΑΣ ΕΛΛΑΔΑΣ

ΑΡ. ΧΑΡΤΗ
5

ΚΑΙΜΑΚΑ
1 : 200.000

ΚΟΙΝΟΠΡΑΞΙΑ:
Κ/ΞΙΑ Διαχείρισης Υδάτων Θεσσαλίας, Ηπείρου και Δυτικής Στερέας Ελλάδας

Για τη ΚΟΙΝΟΠΡΑΞΙΑ:
Υπογραφή - Θεώρηση:

