

ΕΛΛΗΝΙΚΗ ΔΗΜΟΚΡΑΤΙΑ
ΥΠΟΥΡΓΕΙΟ ΠΕΡΙΒΑΛΛΟΝΤΟΣ, ΕΝΕΡΓΕΙΑΣ & ΚΛΙΜΑΤΙΚΗΣ ΑΛΛΑΓΗΣ
ΕΙΔΙΚΗ ΓΡΑΜΜΑΤΕΙΑ ΥΔΑΤΩΝ

Κάταρτιση Σχεδίων Διαχείρισης των Λεκανών Απορροής Ποταμών των Υδατικών Διαμερισμάτων Θεσσαλίας, Ηπείρου και Δυτικής Στερεάς Ελλάδας, σύμφωνα με τις Προδιαγραφές της Οδηγίας 2000/ 60/ ΕΚ, κατ' εφαρμογή του Ν. 3199/ 2003 και του Π.Δ. 51/ 2007

ΠΕΡΙΒΑΛΛΟΝΤΙΚΟΙ ΣΤΟΧΟΙ ΤΩΝ ΥΠΟΓΕΙΩΝ ΥΔΑΤΙΚΩΝ ΣΥΣΤΗΜΑΤΩΝ ΓΙΑ ΤΟ ΕΤΟΣ 2015
ΥΔΑΤΙΚΟ ΔΙΑΜΕΡΙΣΜΑ ΔΥΤΙΚΗΣ ΣΤΕΡΕΑΣ ΕΛΛΑΔΑΣ

ΑΡ. ΧΑΡΤΗ : 12.3
ΚΛΙΜΑΚΑ : 1:200.000

ΚΟΙΝΟΠΡΑΞΙΑ:
Κ/ΞΙΑ Διαχείρισης Υδάτων Θεσσαλίας, Ηπείρου και Δυτικής Στερεάς Ελλάδας

Για την ΚΟΙΝΟΠΡΑΞΙΑ: Υπογραφή - Θεώρηση:



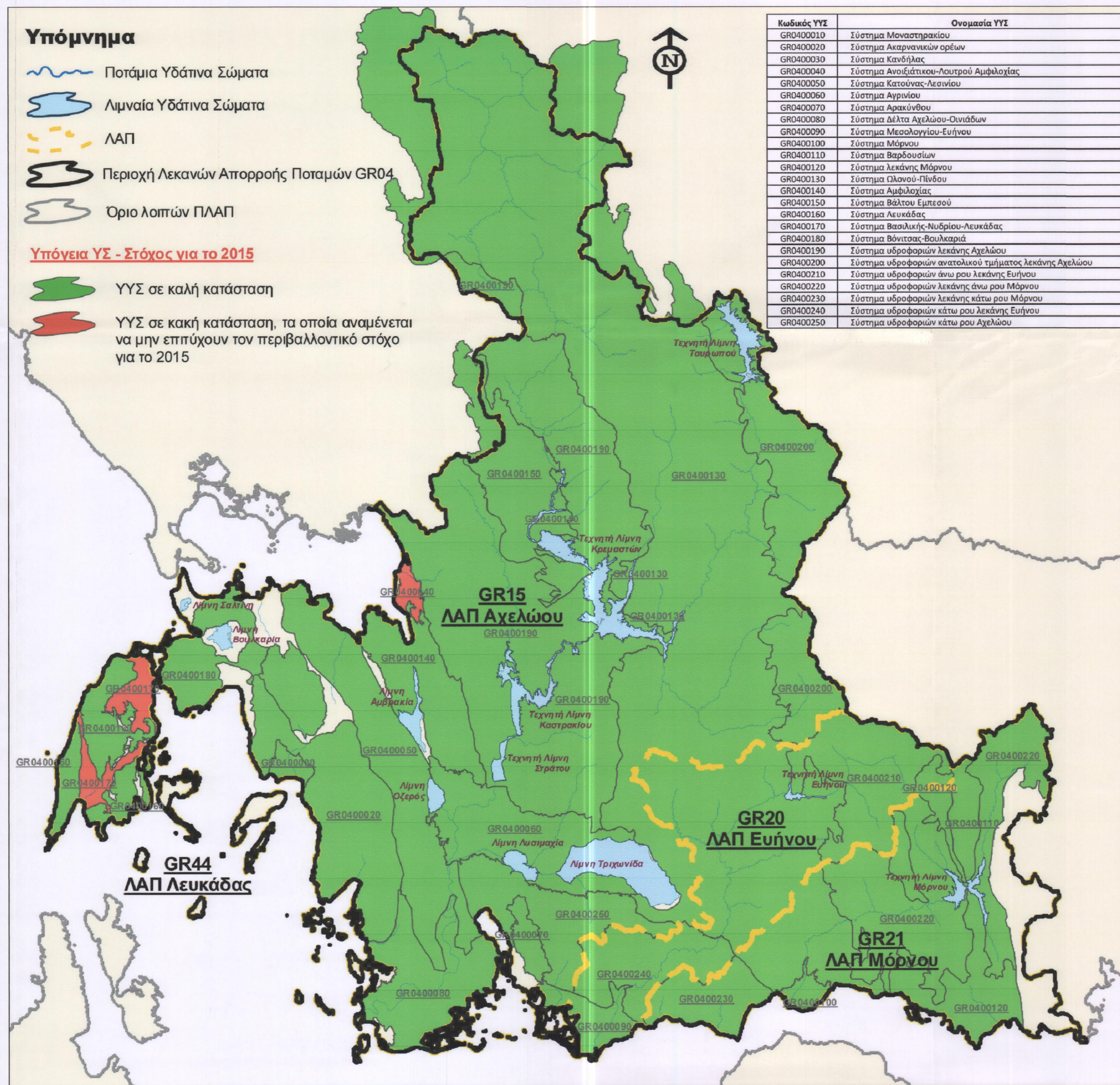
Με τη συγχρηματοδότηση της Ελλάδας και της Ευρωπαϊκής Ένωσης

Υπόμνημα

- Ποτάμια Υδάτινα Σώματα
- Λιμναία Υδάτινα Σώματα
- ΛΑΠ
- Περιοχή Λεκανών Απορροής Ποταμών GR04
- Οριο λοιπών ΠΛΑΠ

Υπόμνημα ΥΣ - Στόχος για το 2015

- ΥΥΣ σε καλή κατάσταση
- ΥΥΣ σε κακή κατάσταση, τα οποία αναμένεται να μην επιτύχουν τον περιβαλλοντικό στόχο για το 2015



Κωδικός ΥΥΣ	Όνομασία ΥΥΣ
GR0400010	Σύστημα Μοναστηρακίου
GR0400020	Σύστημα Ακαρνανικών ορέων
GR0400030	Σύστημα Κανδήλας
GR0400040	Σύστημα Ανοξιάτικου-Λουτρού Αμφιλοχίας
GR0400050	Σύστημα Κατούνας-Λεονίου
GR0400060	Σύστημα Αγρινίου
GR0400070	Σύστημα Αρακύνθου
GR0400080	Σύστημα Δέλτα Αχελώου-Οινιάδων
GR0400090	Σύστημα Μεσολογίου-Ευήνου
GR0400100	Σύστημα Μόρνου
GR0400110	Σύστημα Βαρδουσίων
GR0400120	Σύστημα λεκάνης Μόρνου
GR0400130	Σύστημα Ολανού-Πίνδου
GR0400140	Σύστημα Αμφιλοχίας
GR0400150	Σύστημα Βάλτου Εμπεσού
GR0400160	Σύστημα Λευκάδας
GR0400170	Σύστημα Βασιλικής-Νιδρίου-Λευκάδας
GR0400180	Σύστημα θόνισας-Βουλκαριά
GR0400190	Σύστημα υδροφοριών λεκάνης Αχελώου
GR0400200	Σύστημα υδροφοριών ανατολικού τμήματος λεκάνης Αχελώου
GR0400210	Σύστημα υδροφοριών άνω του λεκάνης Ευήνου
GR0400220	Σύστημα υδροφοριών λεκάνης άνω του Μόρνου
GR0400230	Σύστημα υδροφοριών λεκάνης κάτω του Μόρνου
GR0400240	Σύστημα υδροφοριών κάτω του λεκάνης Ευήνου
GR0400250	Σύστημα υδροφοριών κάτω του Αχελώου