

Υπόμνημα

Ποτάμια Υδάτινα Σώματα

Μεταβατικά Υδάτινα Σώματα

Λιμναία Υδάτινα Σώματα

Παράκτια Υδάτινα Σώματα

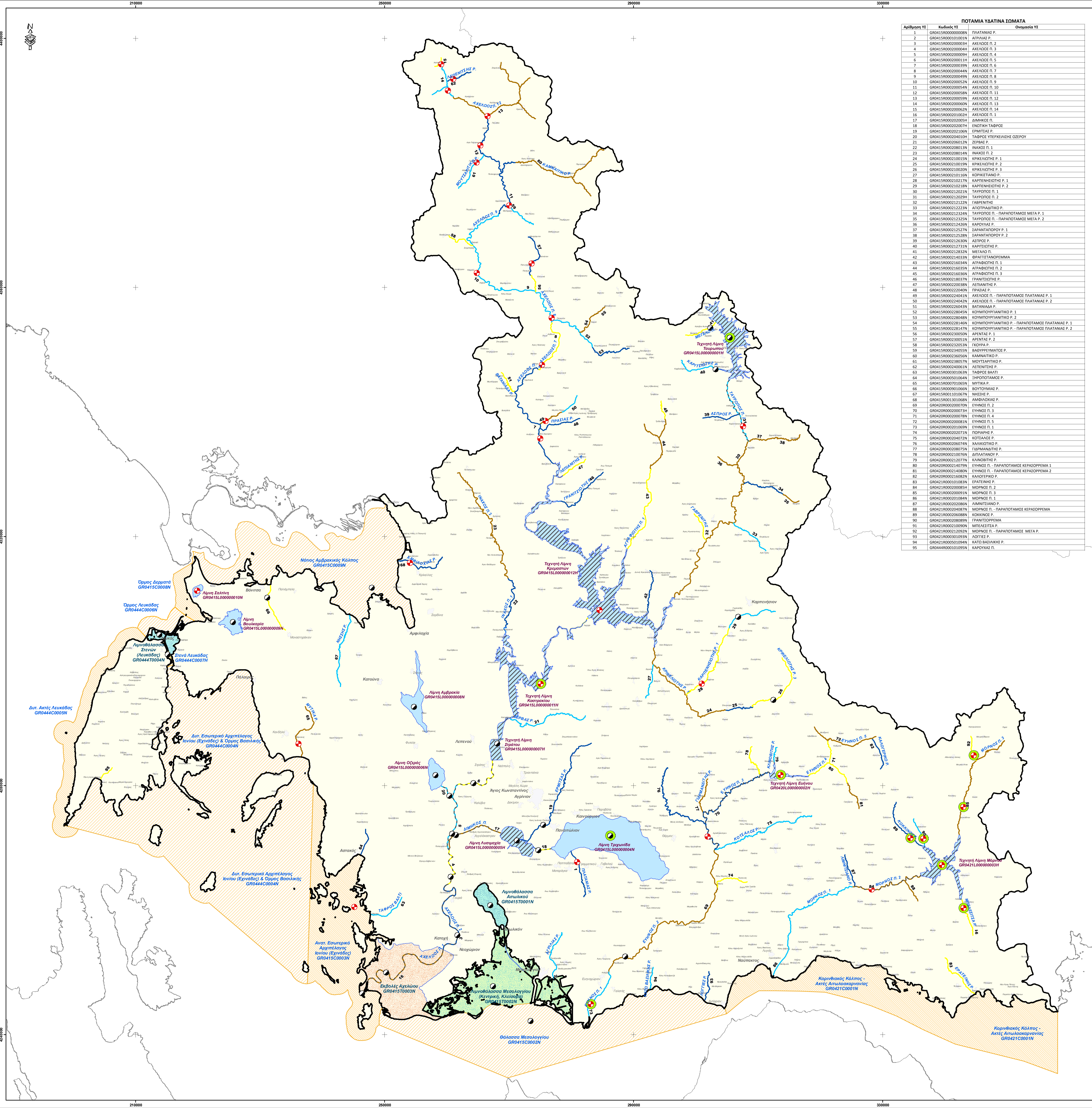
Επικαιροποιημένο δίκτυο σταθμών παρακολούθησης Επιφανειακών ΥΣ (Προτεινόμενο από το Σχέδιο Διαχείρισης)

- Επιχειρησιακή παρακολούθηση
- Επιστημική παρακολούθηση
- Σταθμοί επιχειρησιακής παρακολούθησης σε επιφανειακά υδάτινα σώματα που σχετίζονται με άντληση νερού για ανθρώπινη κατανάλωση
- Σταθμοί επιστημικής παρακολούθησης σε επιφανειακά υδάτινα σώματα που σχετίζονται με άντληση νερού για ανθρώπινη κατανάλωση

Επίμειξη:
Ο χρωματισμός ή και η γραμμοσκόπηση των ΥΣ είναι ενδεικτικά και δεν αντιστοιχούν σε καμία κατάσταση

Όριο ΥΔ04 (GR04)
Όριο λοιπών ΥΔ

Οικισμοί
Αγρίνιο Πληθυσμός >2000
Χρημάδος 1000 < Πληθυσμός >2000
Πληθυσμός <1000



Αριθμός ΥΣ	Κωδικός ΥΣ	Όνομα ΥΣ
1	GR0415R000000008N	ΠΛΑΤΑΝΙΑΣ Ρ.
2	GR0415R0000000010H	ΑΧΕΛΩΙΣ Ρ.
3	GR0415R000200003H	ΑΧΕΛΩΙΣ Π. 2
4	GR0415R000200004H	ΑΧΕΛΩΙΣ Π. 3
5	GR0415R000200005H	ΑΧΕΛΩΙΣ Π. 4
6	GR0415R000200011H	ΑΧΕΛΩΙΣ Π. 5
7	GR0415R000200038N	ΑΧΕΛΩΙΣ Π. 6
8	GR0415R000200044N	ΑΧΕΛΩΙΣ Π. 7
9	GR0415R000200049N	ΑΧΕΛΩΙΣ Π. 8
10	GR0415R000200052N	ΑΧΕΛΩΙΣ Π. 9
11	GR0415R000200054N	ΑΧΕΛΩΙΣ Π. 10
12	GR0415R000200056N	ΑΧΕΛΩΙΣ Π. 11
13	GR0415R000200059N	ΑΧΕΛΩΙΣ Π. 12
14	GR0415R000200060N	ΑΧΕΛΩΙΣ Π. 13
15	GR0415R000200062N	ΑΧΕΛΩΙΣ Π. 14
16	GR0415R000201002H	ΑΧΕΛΩΙΣ Π. 1
17	GR0415R000202005H	ΔΙΜΗΚΟΣ Π.
18	GR0415R000202007H	ΕΝΔΗΝΗ ΤΑΦΡΟΣ
19	GR0415R000202100H	ΕΡΜΙΔΑΣ Ρ.
20	GR0415R000204010H	ΤΑΦΡΟΣ ΥΠΕΡΚΕΙΜΕΝΗΣ ΟΖΥΟΥ
21	GR0415R000206012H	ΖΕΡΦΑΣ Ρ.
22	GR0415R000208011H	ΙΝΑΧΟΣ Π. 1
23	GR0415R000208014N	ΙΝΑΧΟΣ Π. 2
24	GR0415R000210015N	ΚΡΚΕΛΩΙΤΗΣ Ρ. 1
25	GR0415R000210019N	ΚΡΚΕΛΩΙΤΗΣ Ρ. 2
26	GR0415R000210020N	ΚΡΚΕΛΩΙΤΗΣ Ρ. 3
27	GR0415R000210116N	ΚΟΡΚΙΕΤΙΑΝΟ Ρ.
28	GR0415R000210217H	ΚΑΡΤΗΝΗΙΩΤΗΣ Ρ. 1
29	GR0415R000210218H	ΚΑΡΤΗΝΗΙΩΤΗΣ Ρ. 2
30	GR0415R000212021N	ΤΑΥΡΡΟΣ Π. 1
31	GR0415R000212029H	ΤΑΥΡΡΟΣ Π. 2
32	GR0415R000212112N	ΤΑΥΡΡΟΣ Π. 3
33	GR0415R000212223N	ΑΓΙΟΤΡΙΑΔΙΚΟ Ρ.
34	GR0415R000212324N	ΤΑΥΡΡΟΣ Π. - ΠΑΡΑΠΟΤΑΜΟΣ ΜΕΤΑ Ρ. 1
35	GR0415R000212325N	ΤΑΥΡΡΟΣ Π. - ΠΑΡΑΠΟΤΑΜΟΣ ΜΕΤΑ Ρ. 2
36	GR0415R000212426N	ΚΑΡΟΥΥΑΣ Ρ.
37	GR0415R000212527N	ΣΑΡΑΝΤΑΠΟΡΟΥ Ρ. 1
38	GR0415R000212528N	ΣΑΡΑΝΤΑΠΟΡΟΥ Ρ. 2
39	GR0415R000212610N	ΑΡΕΝΤΑΣ Ρ.
40	GR0415R000212731N	ΚΑΡΤΙΖΙΩΤΗΣ Ρ.
41	GR0415R000212832N	ΜΕΓΑΛΟ Π.
42	GR0415R000213033N	ΦΡΑΓΙΤΣΑΝΟΡΕΜΜΑ
43	GR0415R000216034N	ΔΙΡΑΦΩΙΤΗΣ Π. 1
44	GR0415R000216035N	ΔΙΡΑΦΩΙΤΗΣ Π. 2
45	GR0415R000216036N	ΔΙΡΑΦΩΙΤΗΣ Π. 3
46	GR0415R000218037N	ΓΡΑΝΤΙΣΙΩΤΗΣ Ρ.
47	GR0415R000220038N	ΛΕΠΙΑΝΙΤΗΣ Ρ.
48	GR0415R000222040N	ΠΡΑΞΙΑΣ Ρ.
49	GR0415R000224041N	ΠΑΡΑΠΟΤΑΜΟΣ ΠΛΑΤΑΝΙΑΣ Ρ. 1
50	GR0415R000224042N	ΠΑΡΑΠΟΤΑΜΟΣ ΠΛΑΤΑΝΙΑΣ Ρ. 2
51	GR0415R000226043N	ΒΑΤΑΝΙΑΣ Ρ.
52	GR0415R000228044N	ΚΟΥΜΠΟΥΓΡΙΑΝΙΚΟ Ρ. 1
53	GR0415R000228048N	ΚΟΥΜΠΟΥΓΡΙΑΝΙΚΟ Ρ. 2
54	GR0415R000228146N	ΚΟΥΜΠΟΥΓΡΙΑΝΙΚΟ Ρ. - ΠΑΡΑΠΟΤΑΜΟΣ ΠΛΑΤΑΝΙΑΣ Ρ. 1
55	GR0415R000228147N	ΚΟΥΜΠΟΥΓΡΙΑΝΙΚΟ Ρ. - ΠΑΡΑΠΟΤΑΜΟΣ ΠΛΑΤΑΝΙΑΣ Ρ. 2
56	GR0415R000228050N	ΑΡΕΝΤΑΣ Ρ. 1
57	GR0415R000230051N	ΑΡΕΝΤΑΣ Ρ. 2
58	GR0415R000232053N	ΓΚΟΥΡΑ Ρ.
59	GR0415R000234055N	ΒΑΝΟΥΡΕΥΜΑΤΟΣ Ρ.
60	GR0415R000236056N	ΚΑΜΝΑΙΤΙΚΟ Ρ.
61	GR0415R000238057N	ΜΟΥΡΤΑΡΤΙΚΟ Ρ.
62	GR0415R000238058N	ΑΓΙΕΤΙΝΗΣ Ρ.
63	GR0415R000301063N	ΤΑΦΡΟΣ ΒΑΤΙ
64	GR0415R000301064N	ΞΗΡΟΠΟΤΑΜΟΣ Ρ.
65	GR0415R000301065N	ΜΥΤΗΛΑ Ρ.
66	GR0415R000301066N	ΒΟΥΤΟΥΜΙΑΣ Ρ.
67	GR0415R001101067N	ΝΗΣΣΗΣ Ρ.
68	GR0415R001101068N	ΑΜΜΟΔΩΔΙΑΣ Ρ.
69	GR0420R000220070N	ΕΥΗΝΟΣ Π. 2
70	GR0420R000220073H	ΕΥΗΝΟΣ Π. 3
71	GR0420R000220078N	ΕΥΗΝΟΣ Π. 4
72	GR0420R000220081N	ΕΥΗΝΟΣ Π. 5
73	GR0420R000201069N	ΕΥΗΝΟΣ Π. 1
74	GR0420R000202071N	ΠΟΡΙΑΡΗΣ Ρ.
75	GR0420R000204072N	ΚΟΥΤΑΛΟΣ Ρ.
76	GR0420R000205074N	ΧΑΜΟΚΙΤΙΟ Ρ.
77	GR0420R000208075N	ΠΑΡΜΑΝΑΙΤΗΣ Ρ.
78	GR0420R000210076N	ΔΙΠΛΑΤΑΝΟΥ Ρ.
79	GR0420R000212077N	ΚΙΝΗΜΑΤΙΤΗΣ Ρ.
80	GR0420R000214079N	ΕΥΗΝΟΣ Π. - ΠΑΡΑΠΟΤΑΜΟΣ ΚΕΡΑΣΟΡΕΜΜΑ 1
81	GR0420R000214080N	ΕΥΗΝΟΣ Π. - ΠΑΡΑΠΟΤΑΜΟΣ ΚΕΡΑΣΟΡΕΜΜΑ 2
82	GR0420R000216082N	ΚΑΛΟΕΡΓΟΝ Ρ.
83	GR0421R000101083N	ΕΡΑΤΕΙΝΗΣ Ρ.
84	GR0421R000200085H	ΜΟΡΦΟΣ Π. 2
85	GR0421R000200091N	ΜΟΡΦΟΣ Π. 3
86	GR0421R000201084N	ΜΟΡΦΟΣ Π. 1
87	GR0421R000202086N	ΑΛΜΙΝΙΣΙΑΝΟ Ρ.
88	GR0421R000204087N	ΜΟΡΦΟΣ Π. - ΠΑΡΑΠΟΤΑΜΟΣ ΚΕΡΑΣΟΡΕΜΜΑ
89	GR0421R000205088N	ΜΟΡΦΟΣ Π. - ΠΑΡΑΠΟΤΑΜΟΣ ΚΕΡΑΣΟΡΕΜΜΑ
90	GR0421R000208089N	ΓΡΑΝΤΙΣΟΡΕΜΜΑ
91	GR0421R000210090N	ΜΠΕΛΕΖΙΤΑ Ρ.
92	GR0421R000212092N	ΜΟΡΦΟΣ Π. - ΠΑΡΑΠΟΤΑΜΟΣ ΜΕΤΑ Ρ.
93	GR0421R000301095N	ΚΟΤΤΕΣ Ρ.
94	GR0421R000301094N	ΚΑΤΟ ΒΑΖΙΛΙΚΗΣ Ρ.
95	GR0444R000101095N	ΚΑΡΟΥΥΑΣ Π.

ΕΛΛΗΝΙΚΗ ΔΗΜΟΚΡΑΤΙΑ
ΥΠΟΥΡΓΕΙΟ ΠΕΡΙΒΑΛΛΟΝΤΟΣ, ΕΝΕΡΓΕΙΑΣ & ΚΛΙΜΑΤΙΚΗΣ ΑΛΛΑΓΗΣ
ΕΙΔΙΚΗ ΓΡΑΜΜΑΤΕΙΑ ΥΔΑΤΩΝ

Κατάρτιση Σχεδίων Διαχείρισης των Λεκανών Απορροής Ποταμών των Υδατικών Διαμερισμάτων Θεσσαλίας, Ηπείρου και Δυτικής Στεράς Ελλάδας, σύμφωνα με τις Προδιαγραφές της Οδηγίας 2000/60/ΕΚ, κατ' εφαρμογή του Ν. 3199/2003 και του Π.Δ. 51/2007

ΕΠΙΚΑΙΡΟΠΟΙΗΜΕΝΟ ΔΙΚΤΥΟ ΣΤΑΘΜΩΝ ΠΑΡΑΚΟΛΟΥΘΗΣΗΣ ΕΠΙΦΑΝΕΙΑΚΩΝ ΥΣ (ΠΡΟΤΕΙΝΟΜΕΝΟ ΑΠΟ ΤΟ ΣΧΕΔΙΟ ΔΙΑΧΕΙΡΙΣΗΣ)
ΥΔΑΤΙΚΟ ΔΙΑΜΕΡΙΣΜΑ ΔΥΤΙΚΗΣ ΣΤΕΡΕΑΣ ΕΛΛΑΔΑΣ

ΑΡ. ΧΑΡΤΗΣ 10.2
ΚΛΙΜΑΚΑ 1 : 200.000

ΚΟΙΝΟΠΡΑΞΙΑ:
Κ/ΞΙΑ Διαχείρισης Υδάτων Θεσσαλίας, Ηπείρου και Δυτικής Στεράς Ελλάδας

Για τη ΚΟΙΝΟΠΡΑΞΙΑ: Υπογραφή - Θέσηση:

ΕΠΙΧΕΙΡΗΣΙΑΚΟ ΠΡΟΓΡΑΜΜΑ "ΕΥΡΩΠΗΙΚΗ ΕΝΩΣΗ" ΕΥΡΩΠΑΪΚΟ ΚΕΝΤΡΙΚΟ ΚΑΙ ΕΛΛΗΝΙΚΟ ΧΡΗΜΑΤΟΔΟΤΗΣΗ ΤΗΣ ΕΛΛΑΔΟΣ ΚΑΙ ΤΗΣ ΚΡΕΤΤΙΜΟΝΙΚΗΣ ΕΝΩΣΗΣ